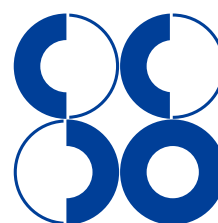


賛助会員入会のご案内

# 中部デザイン団体協議会



中部デザイン団体協議会  
Council of Chubu Design Organizations

## 中部デザイン団体協議会(CCDO)とは

### デザイン11団体の異業種デザインネットワーク

CCDOは、愛知県内に所在するデザイン関係団体の結束を深め、総意を結集してデザイン10団体により1988年7月に誕生しました。翌1989年には「世界デザイン博覧会」、「世界デザイン会議」など、愛知県、名古屋市が推進する世界的イベントの開催、運営を積極的に支援してまいりました。また、デザイン都市・名古屋の実現に向けてデザインマインドの高揚を図るとともに、デザインポテンシャルの向上にも寄与してきました。

その後も幅広い活動を展開。名古屋で行われるデザイン施策の実現への協力から、1996年11月に開館した「国際デザインセンター」が展開する諸事業を協力・支援してきました。CCDO独自事業としてデザインセミナーやデザインイベントの展開、デザイン

調査、報告書の編集などを手掛けるなど、さまざまなデザイン事業の推進役を担っています。

こうした連携・結束した活動は全国的にも珍しく、多方面から耳目を引く存在です。創立30周年を経たCCDOは、現在11団体で構成され、団体間の連携も一層強固なものとなり、名古屋商工会議所と連携し、中小企業のデザイン導入促進を図るためデザイン相談会、デザインセミナーなども実施しています。

またCCDO構成各団体のデザイン展覧会の開催支援や同種のデザイン団体間での協力・共同事業などが活発に展開されるようになりCCDOの存在は、この地域のデザイナーの資質向上並びに産業デザインの振興に大きく貢献しています。

## 賛助会員規定

### ● 資格、および特典

1. 賛助会員は、当協議会の事業に協賛する企業・団体または個人とします。
2. 賛助会員には、各種情報・案内が協議会より配信されます。  
また、協議会・参加団体が行う事業その他の活動への参加、賛助会員名の告知など、さまざまな特典があります。

### ● 入会手続き

1. 入会の受付、受理は次の提出書類にもとづき事務局が行います。  
① 入会申込書(1部) 協議会所定形式 ② 会社概要などの参考資料
2. 入会は、当年度会費の納入をもって確定し、協議会に登録されます。
3. 入会年度の会費は、4~9月入会の場合は年会費を、10~翌年3月入会の場合は年会費の2分の1を納入することとします。

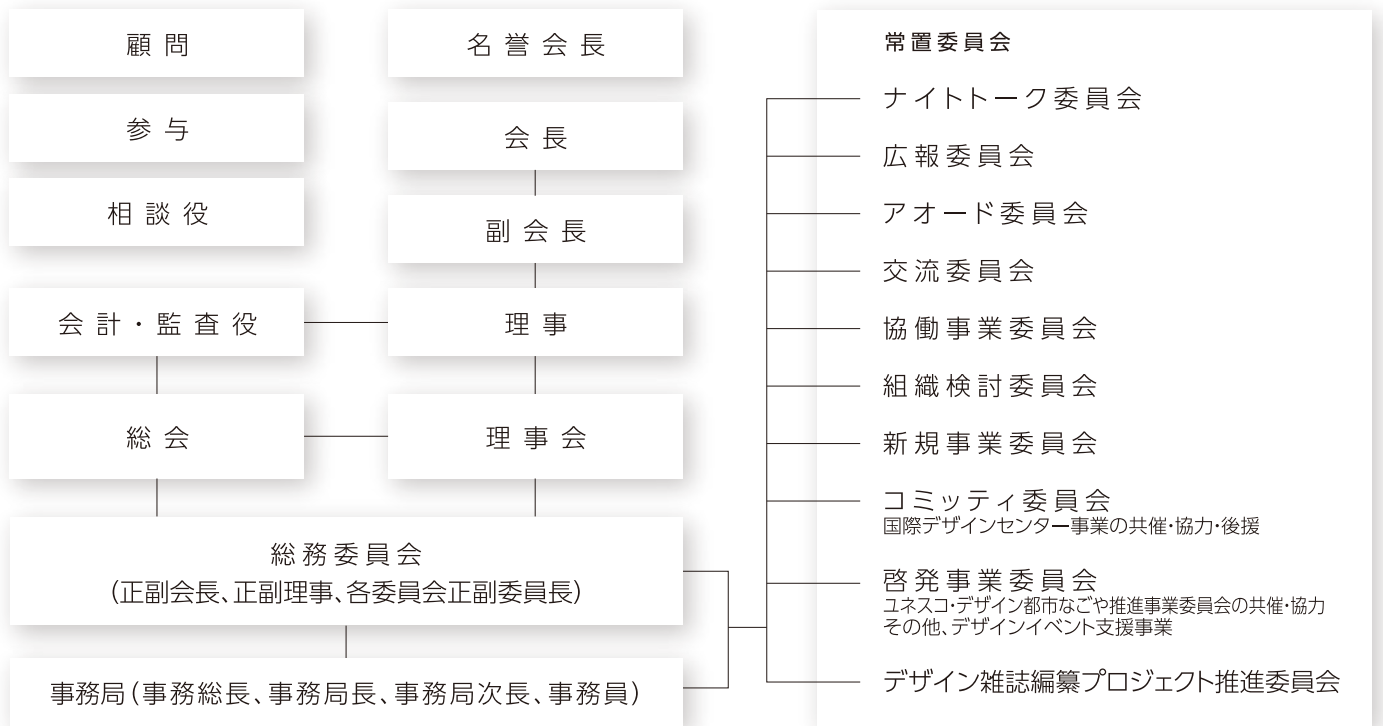
### ● 年会費

賛助会員 一口 25,000円(一口以上何口でも可)  
(振込先) 三菱UFJ銀行(金融機関コード0005) 名古屋営業部(店番150)  
普通預金口座 口座番号 1240114  
口座名義 中部デザイン団体協議会 会長 山内瞬葉

### ● 退会手続き

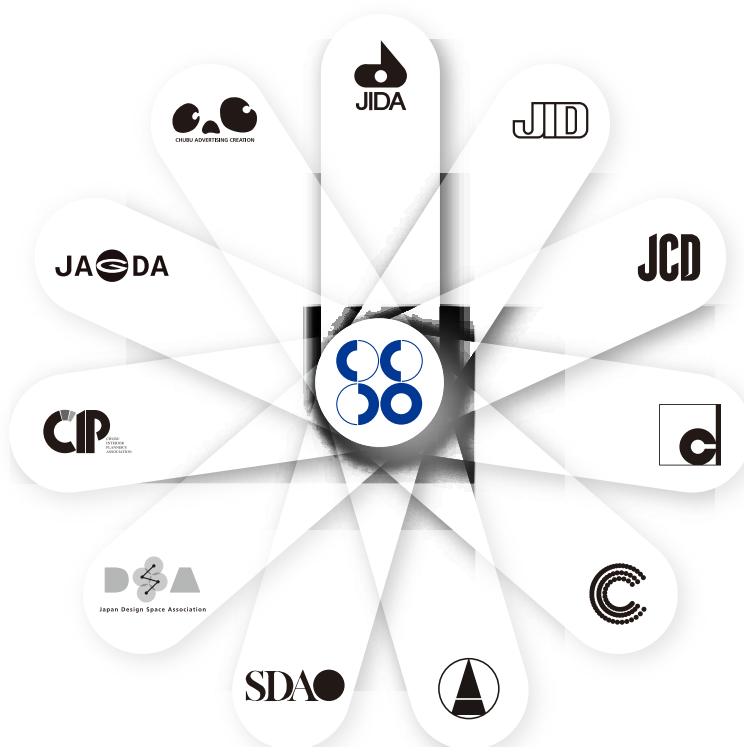
1. 退会希望の場合は、退会届の提出をもって退会とします。
2. 年度途中の退会においても既納の年会費は返還いたしません。

## 中部デザイン団体協議会(CCDO)組織図



## 中部デザイン団体協議会(CCDO)構成団体一覧

(加盟順/2020年4月1日現在)



- 公益社団法人 日本インダストリアルデザイナー協会 (JIDA) 中部ブロック
- 公益社団法人 日本インテリアデザイナー協会 (JID) 中日本エリア
- 一般社団法人 日本日本商環境デザイン協会 (JCD) 中部支部
- 中部デザイン協会 (CDA)
- 中部クリエイターズクラブ (CCC)
- 公益社団法人 愛知建築士会 (ASA)
- 公益社団法人 日本サインデザイン協会 (SDA) 中部
- 一般社団法人 日本空間デザイン協会 (DSA) 中部支部
- 中部インテリアプランナー協会 (CIP)
- 公益社団法人 日本グラフィックデザイナー協会・愛知 (JAGDA)
- 一般社団法人 中部広告制作協会 (CAC)



中部デザイン団体協議会  
Council of Chubu Design Organizations

〒460-0008 名古屋市中区栄3丁目18番1号  
ナディアパーク・デザインセンタービル7階 デザインラボ2  
TEL:052-238-6036 FAX:052-238-6037

E-mail: [info@ccdo.info](mailto:info@ccdo.info)  
URL: <http://www.ccdo.info>